

TH4 / TH8

Termovisores

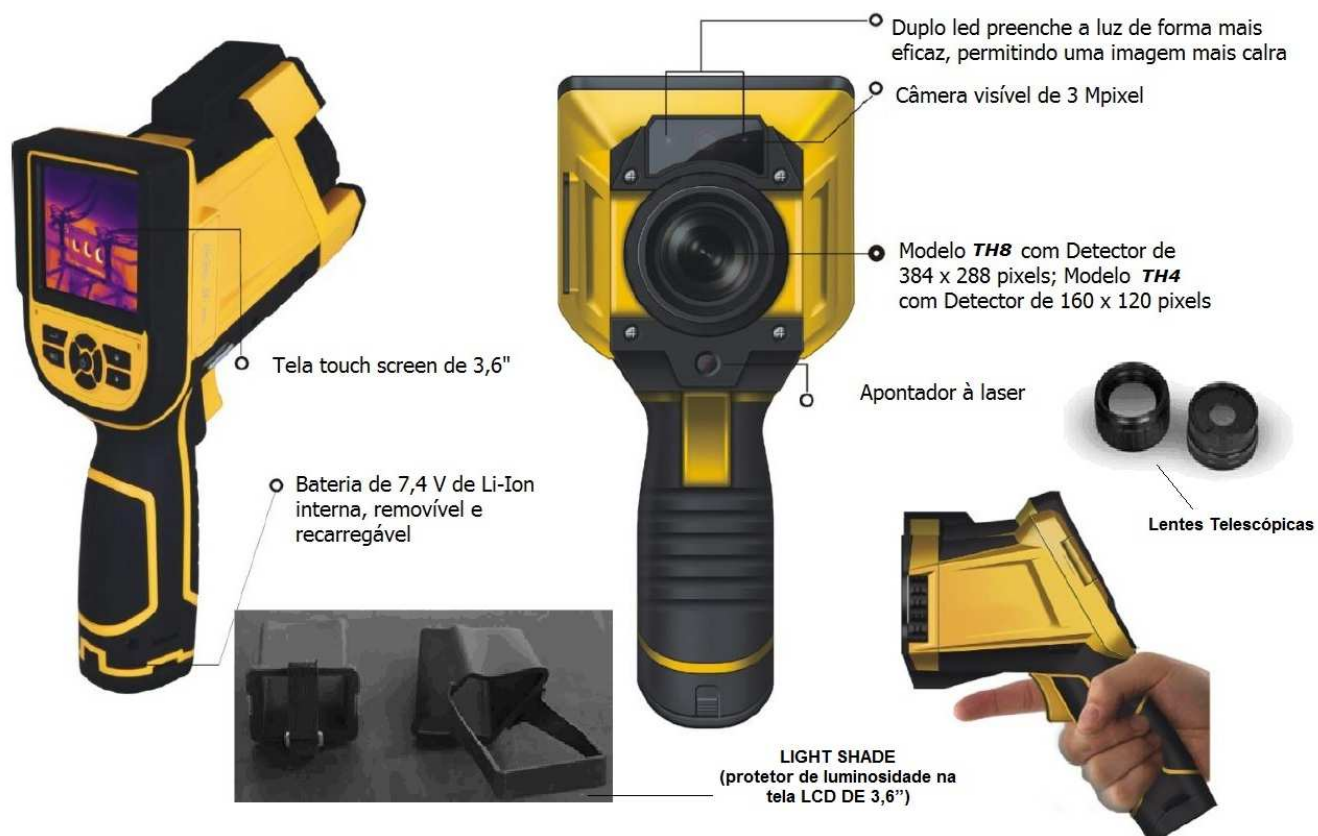


Detalhes:

TH 4: DETETOR UFPA 160 x 120 pixels (19.200 Pixels)

TH 8: DETETOR UFPA 384 x 288 pixels (110.592 Pixels)

Características:



Resistente a quedas de até 2 metros



Transmissão por Bluetooth



Câmera visível de 3 Mpixel



Tela de touch screen de 3.6"



Led duplo preenche a luz de forma mais eficaz, permitindo uma imagem mais clara



Imagem em fusão de visível e termográfica

Resistente a quedas de até 2 metros:



2-metros gota resistente



Desenvolvido com Sistema amigável ao usuário de fácil operação “GUI”:



Interface Standby



Menu Principal



Configurações de
Bluetooth

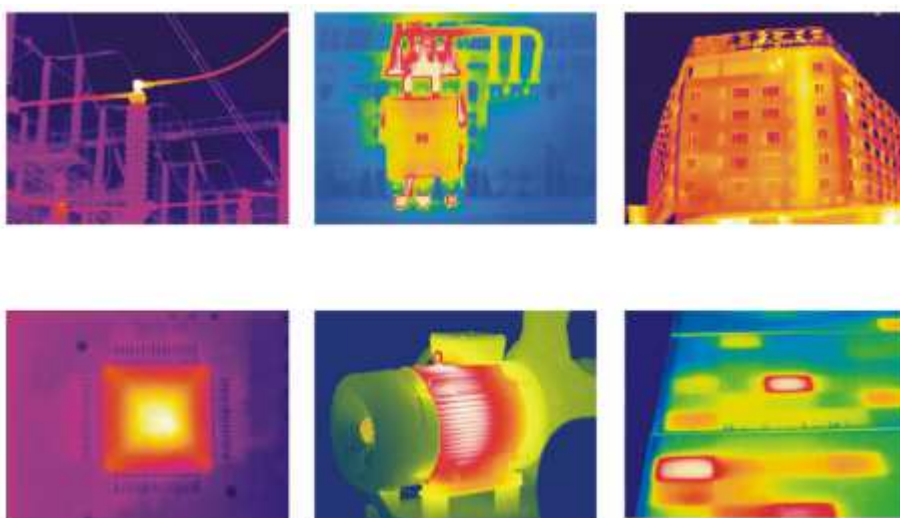


Configurações com
Internet



Transferência de vídeo em tempo real para um software de análise de vídeo termográfico profissional para seu computador

Aplicações:



Especificações técnicas:

Descrição		TH 4	TH 8
Características do Detector	Tipo de Detector Tamanho do Array/formato	UFPA microbolométrico (sem refrigeração) 160x120 pixel	UFPA microbolométrico (sem refrigeração) 384x288 pixel
Características de Imagem	Campo de Visão (FOV)/Foco Mínimo-distância	25° x 19° / 0.1m	
	Resolução Espacial(IFOV)	2.73mrad	1.2 mrad
	Sensibilidade Térmica	≤0.06°C@30°C	≤0.05°C@30°C
	Atualização de Imagem	60Hz	
	Foco	Ajuste Manual ou Automático	
	Zoom Eletrônico	2X, 4X	
	Range Espectral	7,5-14um	
Tela de Imagem/ display	Câmera visual embutida	3 MPixels com duplo Led	
	LCD	3.6" (9,22 cm na diagonal) TFT LCD, 640x480 Touch screen (comandos por toque na tela)	
	Processamento das Imagens	Automática/Manual	
Medição de temperatura	Imagem do display	Câmera visual e infravermelha podem ser intercambiadas rapidamente; permite fusão de imagens	
	Faixa de medição de Temperatura	-20 °C até +350°C (Opcional até 650°C)	-20 °C até +650°C (Opcional até 1.200°C ou 2000°C)
	Precisão	± 2 °C or ± 2% das leituras, a que for maior	
	Correção	Automática/Manual	
Imagem e Controles	Modos de Medição	Até 5 Pontos móveis e até 5 áreas móveis (máximo, mínimo e temperatura média) Até 2 Perfis móveis de Linha, Isoterma, Perfil de linha, diferença de Temperatura; Alarme (voz e cor)	
	Cor /Paletes	11 opções de cores de paletes (Escala do Ferro, Arco-Iris, Cinza, Cinza invertido, etc)	
	Foco/Ajuste de imagem	Auto/manual, ganho e brilho	
	Funções de Configuração	Data/tempo, Unidades de temperatura, linguagem em Português	
	Correção de Emissividade	Variável de 0.01 até 1.0	
	Correção de temperatura Ambiente	Correção Automática de acordo com dados do Usuário	
Armazenamento de Imagem	Correção de Transmissão Atmosférica	Correção Automática de acordo com dados do Usuário, Distância do objeto, Umidade relativa e Temperatura ambiente	
	Cartão de armazenamento(Mídia)	Removível SD Card de 8 Gb , max 32Gb	
	Modo de Armazenagem	Automático/Manual com salvamento único com fusão das imagens térmicas e visuais	
	Formato de arquivo Imagem térmica	JPEG radiométrica, Imagem térmica de 14 bits com	
	Formato de arquivo Imagem -visual	Formato de arquivo –Imagem térmica Dados de medição	
Apontador à Laser	Gravação de Voz	JPEG	
	Entrada via microfone interno com até 60 segundos de voz digital por imagem armazenada junto com a Imagem gravada	Entrada via microfone interno com até 60 segundos de voz digital por imagem armazenada junto com a Imagem gravada	
Alimentação de Energia	Apontador à laser	Class 2, 1mw/635nm(Vermelho)	
	Tipo de Bateria	Li-Ion, recarregável	
	Tempo de Operação de Bateria	4 horas de Operação contínua (Fornecimento padrão 2 baterias)	
	Sistema de Carga	Carregador Inteligente ou Adaptador de Alimentação de Energia (externo opcional) com carga Online	
	Economizador de Energia	Sim	
Especificações ambientais	Alimentação de Energia Externa	12V DC	
	Temperatura de Operação	-15°C +50°C	
	Temperatura de Armazenamento	-40° + 70°C	
	Humidade	≤90% Sem-condensação	
	Encapsulamento	IP 54	
Características Físicas	Teste de Queda (Drop Test)	2 metros	
	Peso	1.0 Kg	
	Dimensões	105mmx245mmx230mm	
	Manípulo p/ tripé	Pode ser instalada em ambos lados	
Interface	Tripe	1/4"-20-UNC	
	Entrada Externa em DC 12 V	Sim	
	Entrada de Rede Externa	Com função de endereço de IP para configuração de transferência de imagem em tempo real	
	Saída de Áudio	Sim	
	Saída de video	Sim, PAL/NTSC	
	SD Card	Sim, soquete (Slot) para cartão SD	
Software	USB p/ transferência de dados/Áudio	Imagem, Dados de medição e voz Transferência para PC Bluetooth (Fone de Ouvido/RS232)	
		De Pós Processamento e geração automática de relatórios	

As informações contidas neste documento estão sujeitas a alterações sem aviso prévio.



Contacte o nosso representante local:

New Hampshire
17 Topaz Drive, Nashua, NH 03062
Telephone/fax: 1-603-888-6806

www.thermocom1.com